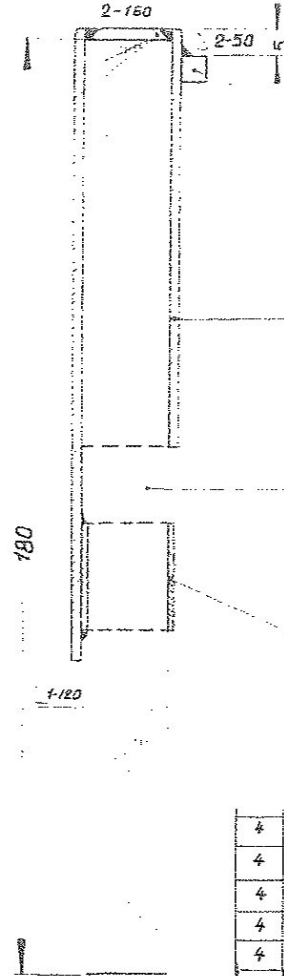


Tellerin uçları birbirine
rüne lehimlenecektir.

4

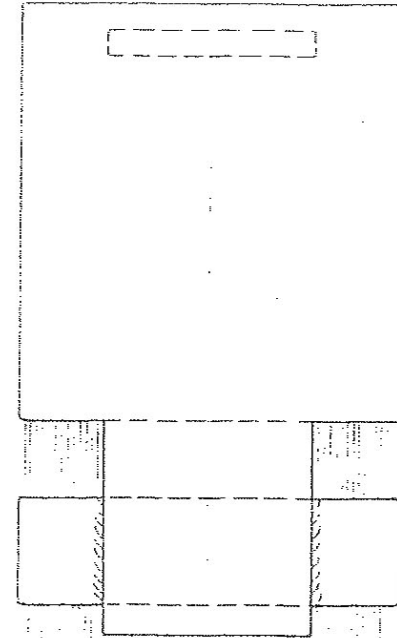


3

1

5

2



Yer No Sıra No
241 / 151

4	Fırça teli	0.8x180	5	-	Çelik tel	~1
4	Üst kapak sağı		4	DH 07-12.04.06 Yp.4	St 37	~0,015
4	Dayanma parçası		3	DH 07-12.04.06 Yp.3	St 37	~0,008
4	Fırça teli tutucusu		2	DH 07-12.04.06 Yp.2	St 37	~0,025
4	Fırça teli kutusu		1	DH 07-12.04.06 Yp.1	St 37	~0,175
Adet	İsim	Adet	Resim	Malzeme	Ağırlık Kg.	Parçanın tasnif No./ Yarı mamulün ölçüleri

Tip

DH

3600

8 Tutaraks verilmeyen ölçüler
DIN 7163'e göre JORTA..
hassasiyetle istenecektir.

Alınal için not ilave edildi. 4.8.988 +5 (1044)
İse bakan: T. Mutlu
Resim: Y. Alankaya
Kontrol: O. Aykal
Stand. Kontrol: 129.4.1986

Onay:

TCDD
ESKİŞEHİR
Demiryol Fabrikaları

1:1

Taşkovan fırçası

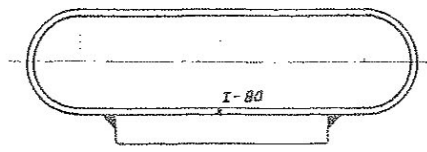
DH 07-12.04.06

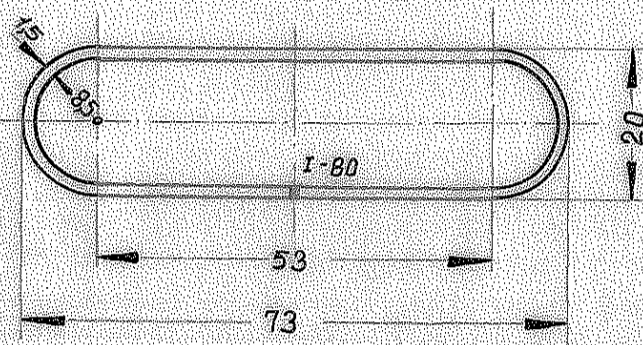
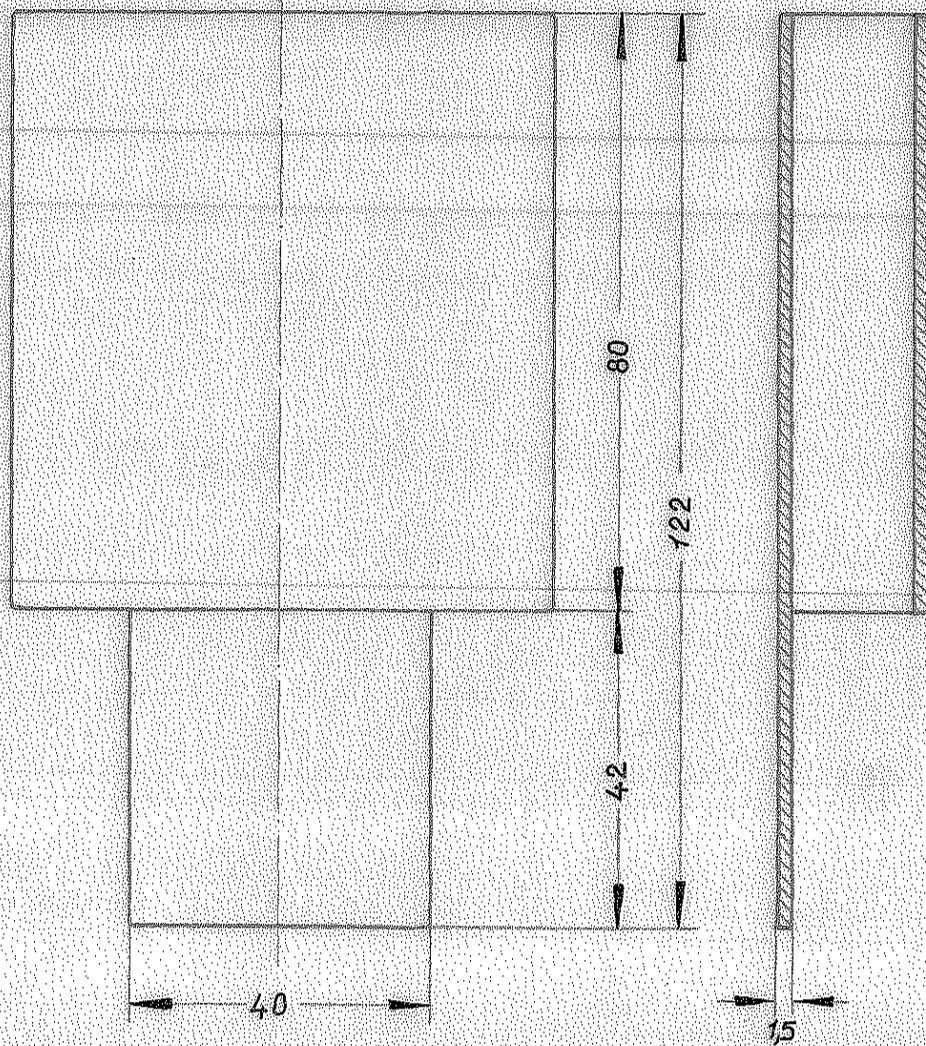
den/Proje A

Bu Yerine geçti

Çizim verine geçti

④ Not: Resimlerde belirtilen ölçülere uyulmak kaydıyla, Fırça kısmı; çelik halat dematları acılma dan imal edilecektir. (Sadece fırçanın alt kısmı dövülerek acılacaktır.)





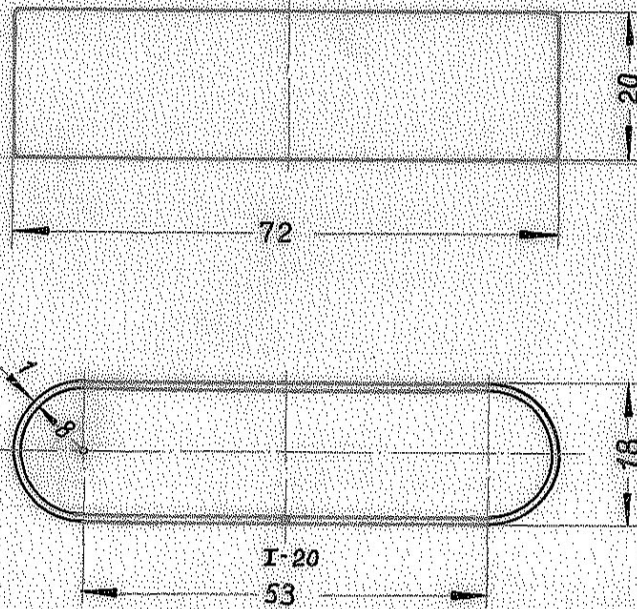
Gerçek boy: 164

4	Fırça teli kutusu		St 37	~0,175	
Adet	Parçanın Adı	Kalıp veya Model No.	Malzeme	Ağırlık Kg.	Tasnif No.su/ Yarı mamülün ölçüleri
Gün/Onay	29.4.1966				
İşe bakan	T.Mutlu				
Regim	Y.Alankaya				
Kontrol	O.Aykol				
Ölçek	1:1				

Fırça teli kutusu
(Davarkovan ve taşkovan)

TCDD
Es. Fabrikaları

DH07-12.04.06 y.p.1



Gerçek boy: 162

Not :

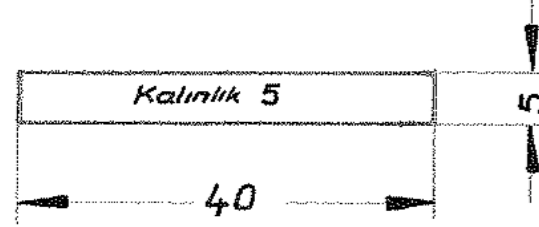
- 1 - Tolerans verilmeyen ölçüler DIN 7168 e göre orla harsasiyette işlenecektir.
- 2 - Kavisleri belirtilmeyen köşeler en az 0,5 mm yarıçapla yuvarlatılacaktır.

4	Fırça teli tutucusu		St 37	~0.025	
Adet	Parçanın Adı	Kalip veya Model No.	Malzeme	Ağırlık Kg.	Tasnif No.su/ Yarı mamülün ölçüleri
Gün/Onay	29.4.1966				
İşe bakan	T. Mutlu				
Resim	Y. Alankaya				
Kontrol	O. Aykol				
Ölçek	1:1				

Fırça teli tutucusu
(Davarkovan ve taşkovan)

TCDD
Es. Fabrikaları
DH07-12.04.06_{yp.2}

Yer No 241 8



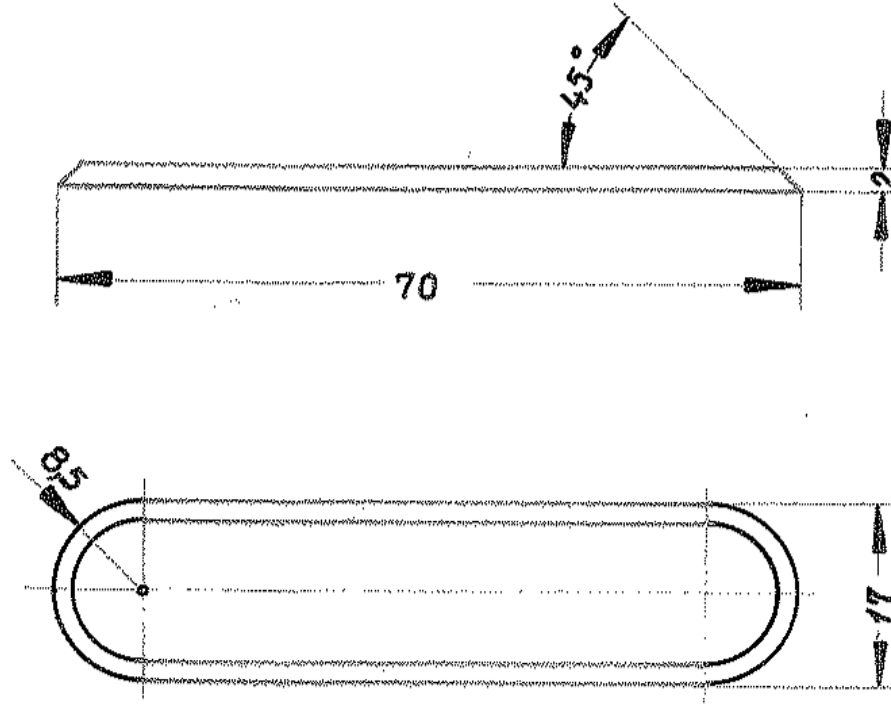
Not :

- 1 - Tolerans verilmeyen ölçüler DIN 7168 e göre orta hassasiyette işlenecektir.
- 2 - Kavisleri belirtilmeyen köşeler en az 0,5 mm yarıçapla yuvarlatılacaktır.

4	Dayanma parçası		St 37	~0,008	
Adet	Parçanın Adı	Kalıp veya Model No.	Malzeme	Ağırlık Kg.	Tasnif No.su/ Yarı mamülün ölçüleri
Glin/Onay	29.4.1966		Dayanma parçası (Davarkovan ve taşkovan)		
İşe bakan	T. Mutlu				
Resim	Y. Alankaya				
Kontrol	O. Aykol				
Ölçek	1:1				
			TCDD Es. Fabrikaları		
			DH 07-12.04.06 Yp.3		

Not :

- 1 - Tolerans verilmeyen ölçüler DIN 7168'e göre orta hassasiyetle işlenecektir.
- 2 - Kavisleri belirtilmeyen köşeler en az 0,5 mm yarıçapla yuvarlatılacaktır.



4	Üst kapak saçı		St 37	~0,015	
Adet	Parçanın Adı	Kalıp veya Model No.	Malzeme	Ağırlık Kg.	Tasnif No.su/ Yarı mamülün ölçüleri
Gün/Onay	29.4.1966	<p>Üst kapak saçı (Davarkovan ve taşkovan)</p>			
İşe bakan	T. Mutlu				
Resim	Y. Alankaya				
Kontrol	O. Aykol				
Ölçek	1:1				
			<p>TCDD Es. Fabrikaları DH 07-12.04.06_{yp.4}</p>		